

شماره گزارش : ۱۳۹۷/۱۰

تاریخ تهیه: مهر ۱۳۹۷



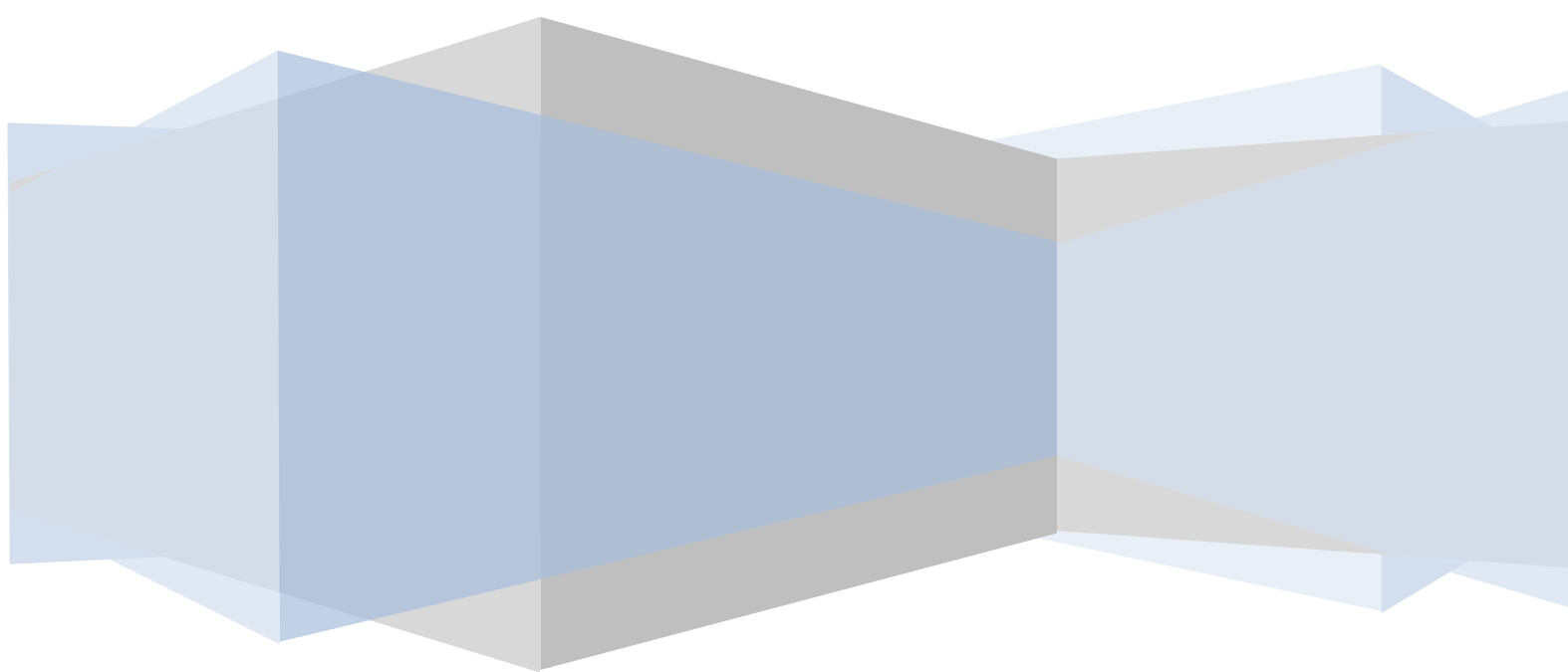
صندوق بازنشستگی کارکنان بانکها

اداره برنامه ریزی و آموزش

سالنامه آماری

۱۳۹۶

(برای درج در سایت صندوق)





پیشگفتار

سالنامه حاضر گزارشی کمی از فعالیت های صندوق در سال ۱۳۹۶ است که در قالب نماگرهای مهم، گزیده ها، جداول آماری و نمودارها تنظیم شده است. در این مجموعه علاوه بر آمار جامعه تحت پوشش صندوق، برخی از ویژگی های اعضای جامعه نیز گزارش شده است.



فهرست جداول

- جدول ۱- جامعه تحت پوشش صندوق در پایان اسفند ۱۳۹۶ (نفر)..... ۳
- جدول ۲- توزیع شاغلین تحت پوشش بر حسب جنسیت و گروه سنی در پایان اسفند ۱۳۹۶ (نفر)..... ۷
- جدول ۳- توزیع بازنشستگان (عادی و پیش از موعد) بر حسب گروه سنی در پایان اسفند ۱۳۹۶ (نفر)..... ۸
- جدول ۴- توزیع مستمری بگیران بر حسب مدت دریافت مستمری در پایان اسفند ۱۳۹۶ (نفر)..... ۹
- جدول ۵- توزیع تعداد پرونده های متوفیان بر حسب تعداد وظیفه بگیران در پایان اسفند ۱۳۹۶..... ۱۰

فهرست نمودارها

- نمودار ۱- تعداد کل مشترکین صندوق (شاغلین و مستمری بگیران) به تفکیک شخصیت حقوقی مشترکین (بانکها) در پایان اسفند ۱۳۹۶..... ۴
- نمودار ۲- تعداد بازنشستگان بر حسب وضع بازنشستگی (عادی و پیش از موعد) به تفکیک شخصیت حقوقی مشترکین در پایان اسفند ۱۳۹۶..... ۵
- نمودار ۳- درصد از کارافتادگان به کل بازنشستگان و از کارافتادگان به تفکیک شخصیت حقوقی مشترکین در پایان اسفند ۱۳۹۶..... ۶
- نمودار ۴- توزیع شاغلین تحت پوشش بر حسب گروه سنی در پایان اسفند ۱۳۹۶..... ۷
- نمودار ۵- توزیع بازنشستگان تحت پوشش بر حسب گروه سنی در پایان اسفند ۱۳۹۶..... ۸
- نمودار ۶- توزیع مستمری بگیران بر حسب مدت دریافت مستمری در پایان اسفند ۱۳۹۶..... ۹
- نمودار ۷- توزیع تعداد پرونده های متوفیان بر حسب تعداد وظیفه بگیران در پایان اسفند ۱۳۹۶..... ۱۰



جداول و نمودارها



جدول ۱- جامعه تحت پوشش صندوق در پایان اسفند ۱۳۹۶ (نفر)

ردیف	سال / مشترکین	تعداد شاغلین	تعداد مستمری بگیران				بازنشسته عادی	پیش از موعد بازنشسته	از کارافتاده	وظیفه بگیران		نسبت پشتیبانی
			جمع *	هر خانوار یک نفر		جمع *				جمع *		
				نفر	نفر							
۹	۸	۷	۶	۵	۴	۳	۲	۱	۹	۸	۷	۶
۱	۱۳۹۱	۱۶۷,۸۰۹	۴۸,۲۵۰	۲۷,۷۴۶	۳,۸۴۵	۱۷,۰۷۲	۲۵,۲۷۷	۹۶,۹۱۳	۱,۷۳	۱	۱	۱
۲	۱۳۹۲	۱۶۵,۹۴۳	۴۹,۲۰۹	۲۸,۹۹۶	۳,۹۴۲	۱۷,۳۱۴	۲۵,۹۸۰	۹۹,۴۶۱	۱,۶۷	۲	۲	۲
۳	۱۳۹۳	۱۶۳,۸۰۴	۴۵,۷۷۷	۳۴,۴۳۱	۴,۰۶۱	۱۸,۰۳۳	۲۶,۲۷۵	۱۰۲,۳۰۲	۱,۶۰	۳	۳	۳
۴	۱۳۹۴	۱۵۹,۰۹۸	۴۷,۱۰۹	۳۶,۹۳۸	۴,۱۷۷	۱۹,۱۶۳	۲۷,۹۹۶	۱۰۷,۳۸۷	۱,۴۸	۴	۴	۴
۵	۱۳۹۵	۱۴۵,۰۳۹	۵۰,۱۲۵	۳۸,۸۹۲	۴,۲۳۵	۲۰,۱۱۶	۲۹,۰۴۱	۱۱۳,۳۶۸	۱,۲۸	۵	۵	۵
۶	۱۳۹۶	۱۳۸,۶۷۶	۵۴,۹۹۷	۳۸,۸۲۵	۴,۲۴۳	۲۱,۰۹۵	۲۹,۸۳۷	۱۱۹,۱۶۰	۱,۱۶	۶	۶	۶
۷	بانک ملی ایران	۳۴,۰۶۹	۱۴,۱۳۱	۸,۴۹۳	۱,۱۱۷	۶,۲۳۵	۸,۶۵۴	۲۹,۹۷۶	۱,۱۴	۷	۷	۷
۸	بانک ملت	۱۹,۰۲۶	۸,۰۵۹	۵,۴۴۲	۶۵۰	۲,۹۲۶	۴,۲۳۶	۱۷,۰۷۷	۱,۱۱	۸	۸	۸
۹	بانک تجارت	۱۷,۶۰۳	۶,۷۵۹	۳,۹۴۰	۶۲۹	۲,۸۳۴	۳,۵۴۳	۱۴,۱۶۲	۱,۲۴	۹	۹	۹
۱۰	بانک سپه	۱۴,۸۸۰	۵,۹۶۶	۴,۶۸۳	۴۹۵	۲,۱۵۶	۳,۱۹۳	۱۳,۳۰۰	۱,۱۲	۱۰	۱۰	۱۰
۱۱	بانک کشاورزی	۱۶,۱۱۵	۵,۰۸۵	۱,۸۳۶	۲۴۱	۲,۰۱۹	۲,۸۵۴	۹,۱۸۱	۱,۷۶	۱۱	۱۱	۱۱
۱۲	بانک صادرات	۱۹,۷۴۴	۱۱,۴۷۹	۱۱,۴۵۴	۷۳۰	۳,۵۸۰	۵,۴۰۲	۲۷,۲۴۳	۰,۷۲	۱۲	۱۲	۱۲
۱۳	بانک مسکن	۱۲,۰۱۹	۲,۱۶۳	۱,۰۵۳	۱۱۵	۷۶۸	۱,۰۹۸	۴,۰۹۹	۲,۹۳	۱۳	۱۳	۱۳
۱۴	بانک رفاه کارگران	۳۲۹	۱,۰۱۷	۱,۶۷۴	۱۶۱	۴۴۰	۶۸۶	۳,۲۹۲	۰,۱۰	۱۴	۱۴	۱۴
۱۵	بانک صنعت و معدن	۱,۰۲۸	۳۲۸	۲۳۲	۱۰۱	۱۳۰	۱۶۴	۷۹۱	۱,۳۰	۱۵	۱۵	۱۵
۱۶	بانک توسعه صادرات	۱,۰۵۸	۱۰	۱۸	۴	۷	۷	۳۹	۲۷,۱۳	۱۶	۱۶	۱۶
۱۷	بانک قرض الحسنه مهر	۲,۸۰۵	۰	۰	۰	۰	۰	۰	-	۱۷	۱۷	۱۷

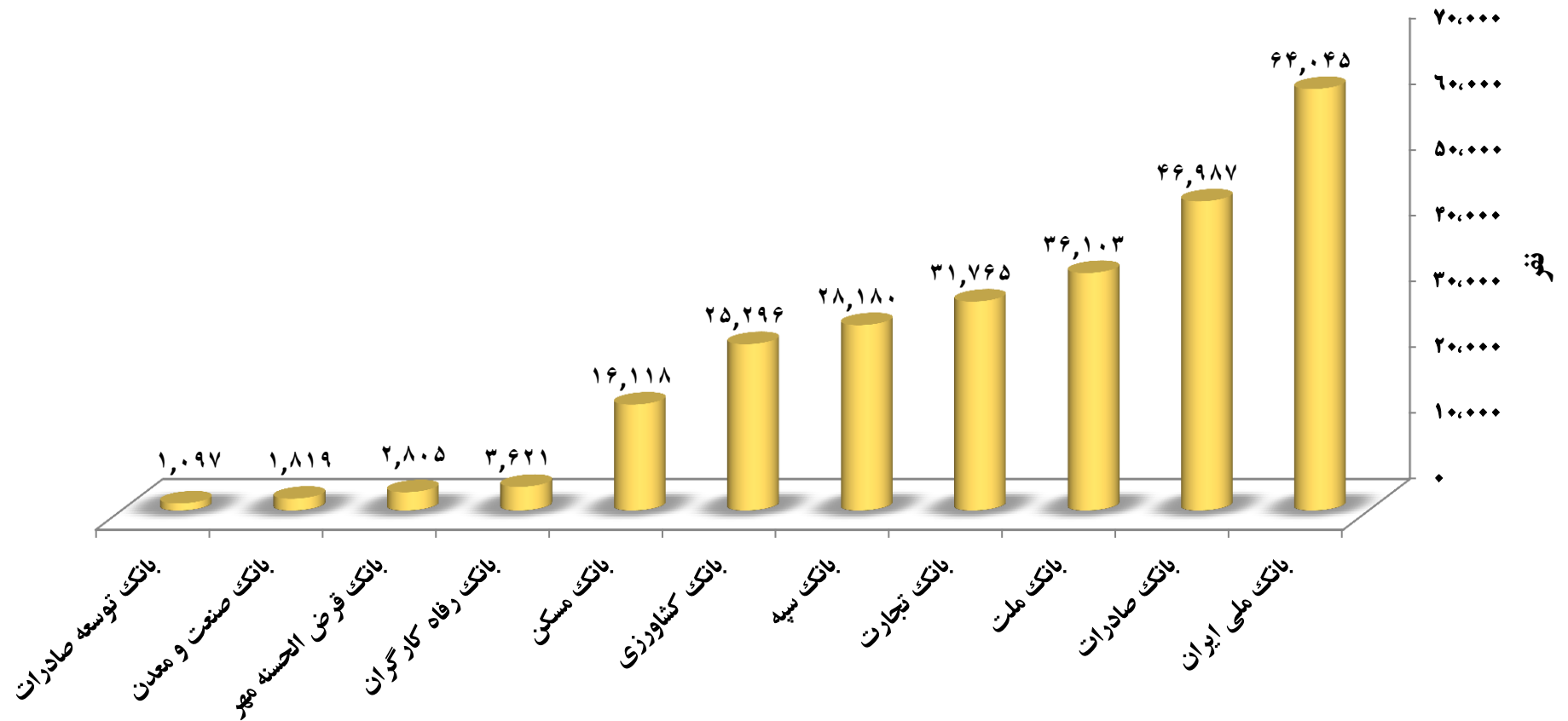
* جمع مستمری بگیران بر اساس پرونده وظیفه بگیر (هر خانوار یک نفر) محاسبه شده است.



صندوق بازنشستگی ، وظیفه

از کارافتادگی و پس انداز کارکنان بانکها

نمودار ۱- تعداد کل مشتریان صندوق (شاغلین و مستمری بگیران) به تفکیک شخصیت حقوقی مشتریان (بانکها) در پایان اسفند ۱۳۹۶

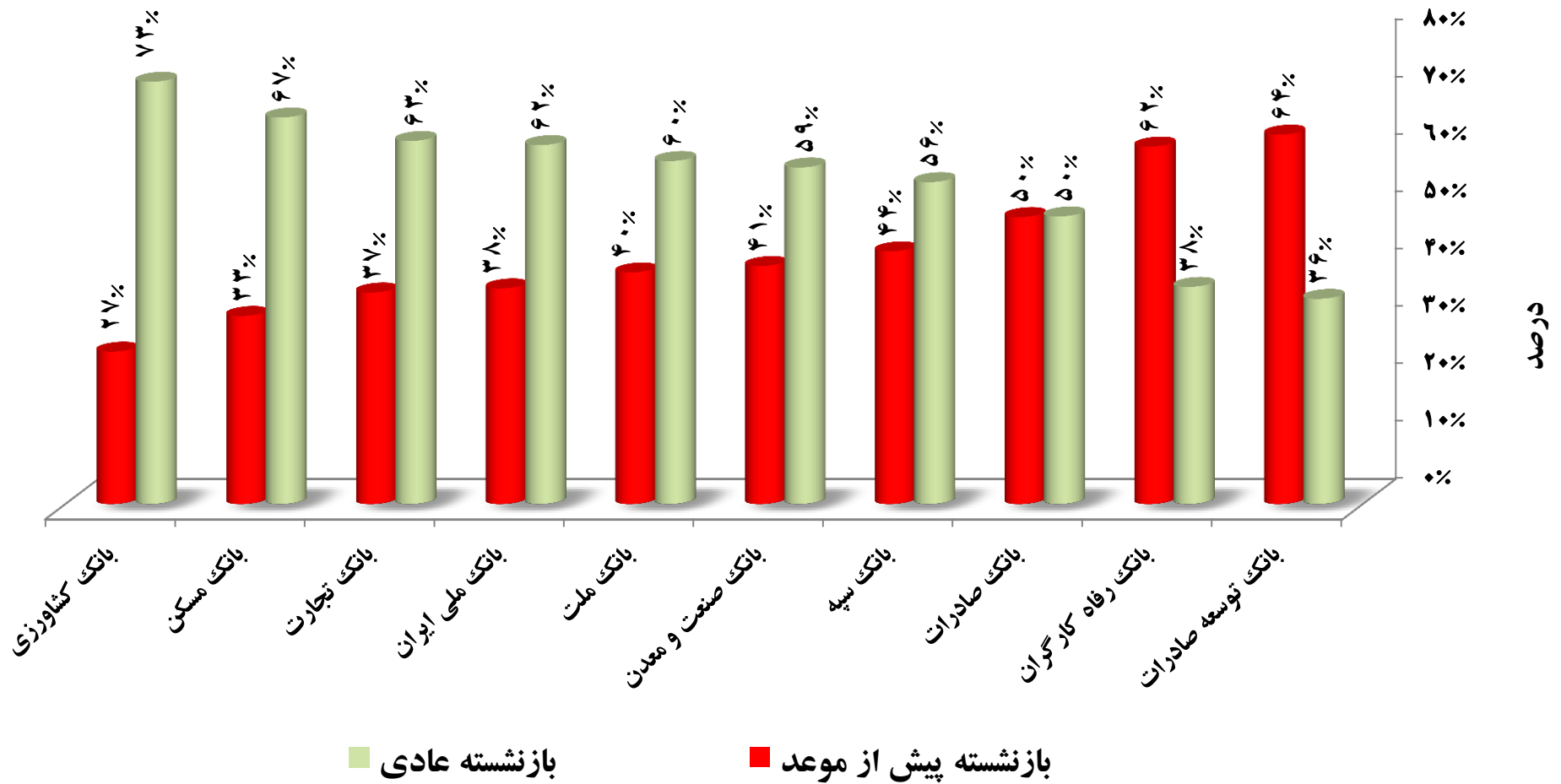




صندوق بازنشستگی ، وظیفه

از کارافتادگی و پس انداز کارکنان بانکها

نمودار ۲- تعداد بازنشستگان بر حسب وضع بازنشستگی (عادی و پیش از موعد) به تفکیک شخصیت حقوقی مشتریان در پایان اسفند ۱۳۹۶

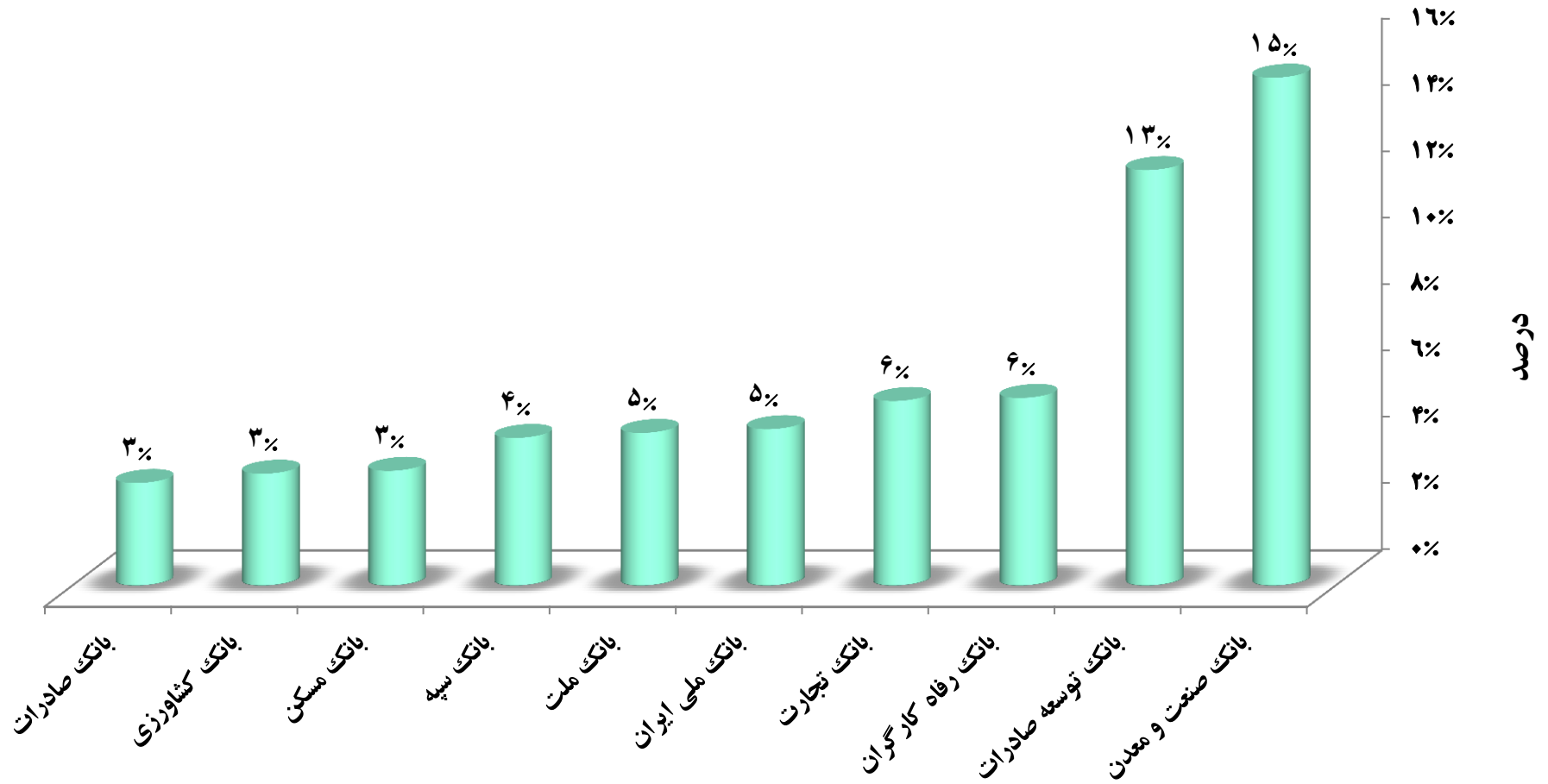




صندوق بازنشستگی ، وظیفه

از کارافتادگی و پس انداز کارکنان بانکها

نمودار ۳- درصد از کارافتادگان به کل بازنشستگان و از کارافتادگان به تفکیک شخصیت حقوقی مشترکین در پایان اسفند ۱۳۹۶





جدول ۲- توزیع شاغلین تحت پوشش بر حسب جنسیت و گروه سنی در پایان اسفند ۱۳۹۶ (نفر)

ردیف	گروه سنی	مرد	زن	مرد و زن	
				تعداد	فراوانی نسبی
۱	جمع	۱۱۷،۸۰۴	۲۰،۸۷۲	۱۳۸،۶۷۶	۱۰۰٪
۲	۳۰ سال و کمتر	۱،۸۰۳	۶۲۶	۲،۴۲۹	۲٪
۳	۳۱-۴۰ سال	۴۰،۷۹۶	۱۳،۳۹۰	۵۴،۱۸۶	۳۹٪
۴	۴۱-۵۰ سال	۵۸،۴۲۶	۵،۷۷۰	۶۴،۱۹۶	۴۶٪
۵	بیشتر از ۵۰ سال	۱۶،۷۷۹	۱،۰۸۶	۱۷،۸۶۵	۱۳٪

نمودار ۴- توزیع شاغلین تحت پوشش بر حسب گروه سنی در پایان اسفند ۱۳۹۶



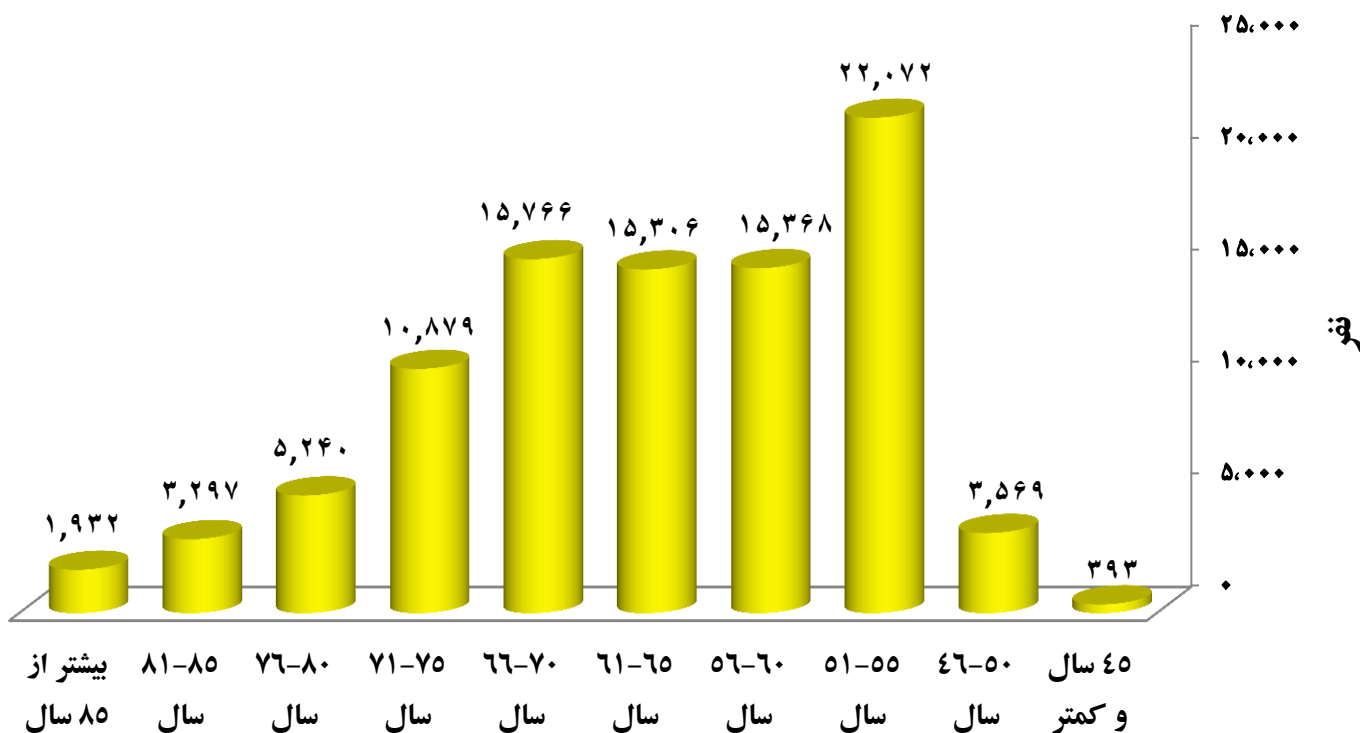


جدول ۳- توزیع بازنشستگان (عادی و پیش از موعد) بر حسب گروه سنی در پایان اسفند ۱۳۹۶ (نفر)

گروه سنی	تعداد	فراوانی نسبی	ردیف	گروه سنی	تعداد	فراوانی نسبی	ردیف
۴	۵	۶		۱	۲	۳	
۷۱-۷۵ سال	۱۰,۸۷۹	۱۲٪	۷	۴۵ سال و کمتر	۳۹۳	+	۱
۷۶-۸۰ سال	۵,۲۴۰	۶٪	۸	۴۶-۵۰ سال	۳,۵۶۹	۴٪	۲
۸۱-۸۵ سال	۳,۲۹۷	۳٪	۹	۵۱-۵۵ سال	۲۲,۰۷۲	۲۴٪	۳
بیشتر از ۸۵ سال	۱,۹۳۲	۲٪	۱۰	۵۶-۶۰ سال	۱۵,۳۶۸	۱۶٪	۴
جمع	۹۳,۸۲۲	۱۰۰٪	۱۱	۶۱-۶۵ سال	۱۵,۳۰۶	۱۶٪	۵
				۶۶-۷۰ سال	۱۵,۷۶۶	۱۷٪	۶

+: کمتر از واحد

نمودار ۵- توزیع بازنشستگان تحت پوشش بر حسب گروه سنی در پایان اسفند ۱۳۹۶



گروه سنی

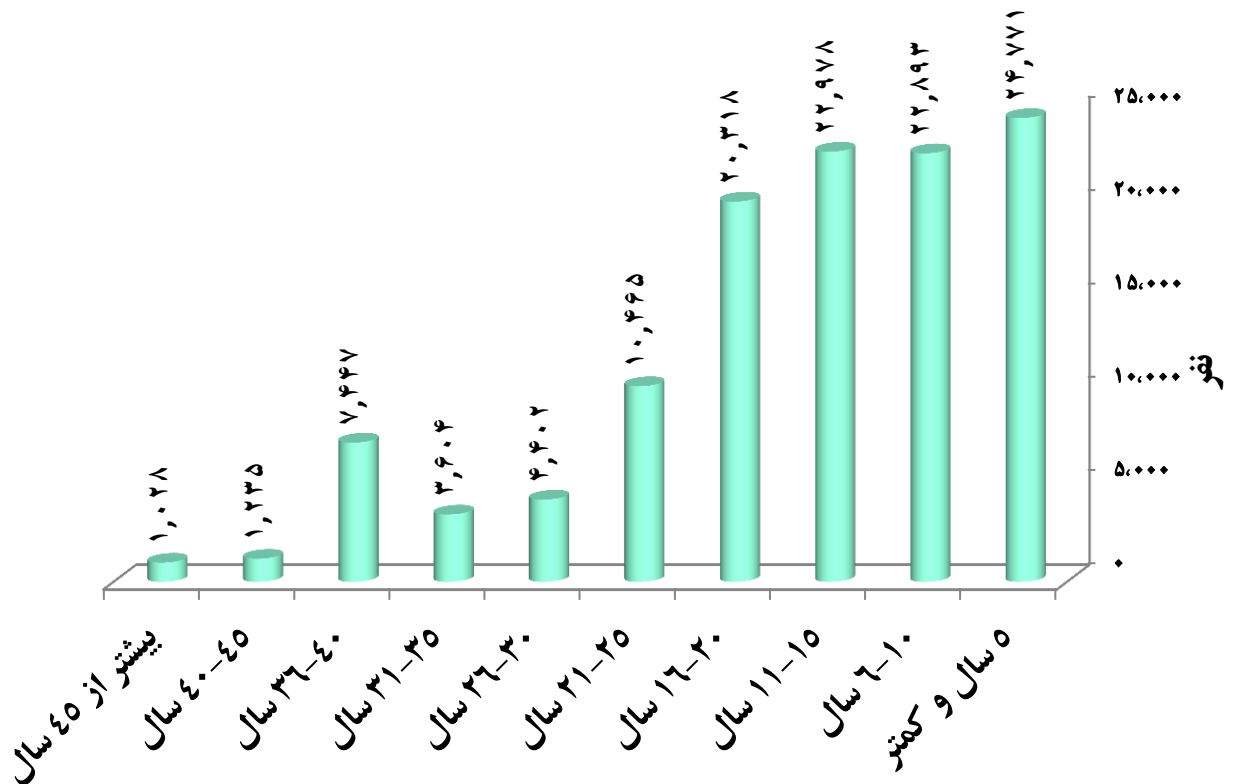


جدول ۴- توزیع مستمری بگیران بر حسب مدت دریافت مستمری در پایان اسفند ۱۳۹۶ (نفر)

ردیف	مدت دریافت مستمری	تعداد مستمری بگیران (هر خانوار یک نفر)	فراوانی نسبی	ردیف	مدت دریافت مستمری	تعداد مستمری بگیران (هر خانوار یک نفر)	فراوانی نسبی
۱	۵ سال و کمتر	۲۴,۷۷۱	۲۱٪	۷	۳۱-۳۵ سال	۳,۶۰۴	۳٪
۲	۶-۱۰ سال	۲۲,۸۹۳	۱۹٪	۸	۳۶-۴۰ سال	۷,۴۴۷	۶٪
۳	۱۱-۱۵ سال	۲۲,۹۷۸	۱۹٪	۹	۴۱-۴۵ سال	۱,۲۳۵	۱٪
۴	۱۶-۲۰ سال	۲۰,۳۱۸	۱۷٪	۱۰	بیشتر از ۴۵ سال	۱,۰۲۸	۱٪
۵	۲۱-۲۵ سال	۱۰,۴۶۵	۹٪	۱۱	اظهار نشده	۱۹	+
۶	۲۶-۳۰ سال	۴,۴۰۲	۴٪	۱۲	جمع	۱۱۹,۱۶۰	۱۰۰٪

+ : کمتر از واحد

نمودار ۶- توزیع مستمری بگیران بر حسب مدت دریافت مستمری در پایان اسفند ۱۳۹۶



مدت دریافت مستمری

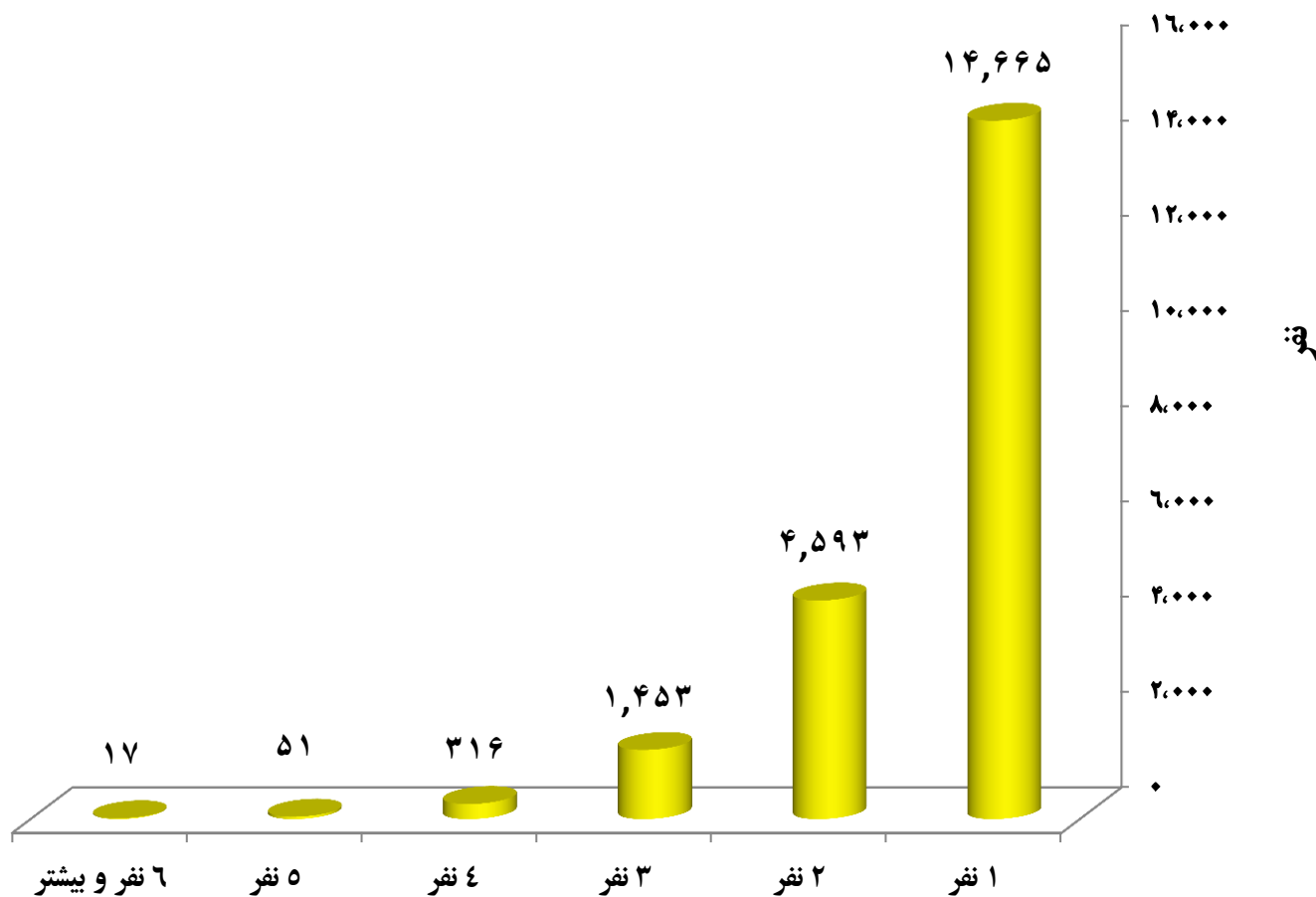


جدول ۵- توزیع تعداد پرونده های متوفیان بر حسب تعداد وظیفه بگیران در پایان اسفند ۱۳۹۶

نفرات وظیفه بگیر	تعداد متوفی (پرونده)	فراوانی نسبی	نفرات وظیفه بگیر	تعداد متوفی (پرونده)	فراوانی نسبی
۱	۱۴,۶۶۵	۷۰٪	۱ نفر	۵۱	+
۲	۴,۵۹۳	۲۲٪	۲ نفر	۱۷	+
۳	۱,۴۵۳	۷٪	۳ نفر		
۴	۳۱۶	۱٪	۴ نفر		
جمع	۲۱,۰۹۵	۱۰۰٪	جمع		

+ : کمتر از واحد

نمودار ۷- توزیع تعداد پرونده های متوفیان بر حسب تعداد وظیفه بگیران در پایان اسفند ۱۳۹۶



نفرات وظیفه بگیر